

Stručný manuál pro webový editor

Ukládání základních informací, tvorba menu

Po přihlášení (zadejte zaslané přihlašovací jméno a heslo) se Vám zobrazí stránka, kde jsou následující údaje:

1. blok, který obsahuje

- základní údaje firmy (název, adresa, email, logo kontakt).
- možnost nastavení zobrazování počítadla přístupu na webové stránce
- V případě vyplnění kolonky „ **Vlastní IP** „ se Vám ve statistice budou rozlišovat přístupy z Vaší knihovny a cizí IP. Do kolonky "Vlastní IP" vepište Vaši IP adresu (např. 195.47.9.2). **Tento proces je nutné provést na některém PC v knihovně.**

Vaše případné úpravy uložte tlačítkem ULOŽIT pod tímto blokem.

2. blok je menu

Zde si vytvoříte vlastní menu (jednotlivé stránky) , číslo u pozice označuje pořadí zobrazení stránek. Nové menu vytvoříte tlačítkem **PRIDAT DALŠÍ MENU**. Pokud chcete zrušit menu použijte tlačítko **SMAŽ**. Přesuňte se na začátek stránky , zaškrtněte "**Opravdu chcete smazat vybrané menu?**" a zmáčkněte tlačítko **SMAZAT**.

Pokud chcete na své webové stránce zobrazit anketu nebo fórum, můžete si vytvořit speciální menu Anketa, nebo přesně zvolenou strukturu textu vložit do Vámi požadovaného již vytvořeného menu. Je popsáno v bodě 2 EDITACE STRÁNEK

Případné změny uložte tlačítkem **ULOŽIT** pod tímto blokem.

Tlačítka Editace stránek, Statistika stránek, Anketa a fórum

1) **Tlačítko EDITACE STRÁNEK** Vás přepne do polohy úprav jednotlivých stránek.

Zde si vyberte menu (třeba aktuality) a vepište požadovaný text do editoru (rámeček, který má ovládání zjednodušeného wordu) , změny uložte přes ikonu diskety v ovládnání editoru. Pokud najedete na ikony editoru myši, zobrazí se Vám nápověda jednotlivých tlačítek (tedy k čemu slouží).

Vložení ankety nebo fóra na webovou stránku (nelze vložit do vzoru 1-3):

do Vámi požadovaného menu a na požadované místo v textu vložte text v této struktuře:

TEXT1?<anketa>TEXT2?<forum>TEXT3

kde

- **Text1** je libovolný text, který bude zobrazen nad anketou (může upřesňovat anketu) - nepovinné
- **?<anketa>** vloží anketu do webové stránky (zobrazení ankety) – **povinné pro zobrazení ankety !**
- **Text2** libovolný text umístěný pod anketou, nebo před fórem - nepovinné
- **?<forum>** vloží fórum do webové stránky (zobrazí fórum) – **povinné pro zobrazení fóra !**
- **Text3** je libovolný text umístěný za fórem – nepovinné

Příklad možných kombinací:

TEXT1?<anketa>TEXT2?<forum>TEXT3

(zobrazení všech textů + anketa + fórum)

?<anketa>TEXT2?<forum>

(zobrazení ankety + doplňkový text + fórum)

TEXT1?<anketa>

(zobrazení doplňkový text + anketa)

TEXT2?<forum>

(zobrazení doplňkový text + fórum)

aj.

Pozn.: Anketu a fórum lze vložit do jednoho menu jen jednou, tedy nelze např.
?<anketa>?<forum>?<anketa> !

2) **Tlačítko STATISTIKA STRÁNEK** Vás přepne do polohy zobrazení návštěvnosti Vašich webových stránek.

Zde si můžete zvolit časové období sledovaných návštěv. Pokud máte vyplněnou kolonku „ **Vlastní IP** „ jsou tyto návštěvy rozděleny na přístup z Vaší knihovny a z cizích IP. Vypíše se Vám:

- počet návštěv webové stránky knihovny dle jednotlivých Vašich menu
- počet vstupů do elektronického katalogu z prostoru knihovny (v menu Online katalog, OPAC...)
- počet vstupů do elektronického katalogu z prostoru mimo knihovnu
- počet vstupů do elektronického výpůjčního protokolu z prostoru knihovny (v menu Čtenářské konto)
- počet vstupů do elektronického výpůjčního protokolu z prostoru mimo knihovnu.

Statistiky na úvodní obrazovce obsahují návštěvnost bez rozdílu přístupu od vytvoření webové stránky.

3) **Tlačítko anketa a fórum** Vám umožní zadat do své webové stránky anketní otázku a reeditovat fórum

a) **anketa**

- do okna **otázka** zadejte Váš dotaz , např. „**Vyhovují Vám půjčovní hodiny a dny ?**“
- do okna **odpovědi** , zadejte možné varianty, které **oddělte znakem „ : “** , např. „ **Ano:Ne:Nevím**“
- uložte tlačítkem **Uložit**


*Po zavedení ankety na stránku se tato otázka zobrazí. Vložení ankety na stránku popsáno v **EDITACI STRÁNEK***

b) **fórum** – zobrazení fórum na Vašich webových stránka umožní čtenářům vyjádřit své nápady a připomínky k Vaší knihovně, popřípadě slovně doplnit anketu, když Vámi zadané odpovědi nevyhovují.

- zde můžete smazat prázdné nebo nevhodné odpovědi, popřípadě smazat celé fórum
- mazání se provádí zaškrtnutím políčka (nebo políček) vedle textu
- následným stiskem tlačítka **Smazat** budou označené položky nevratně smazány

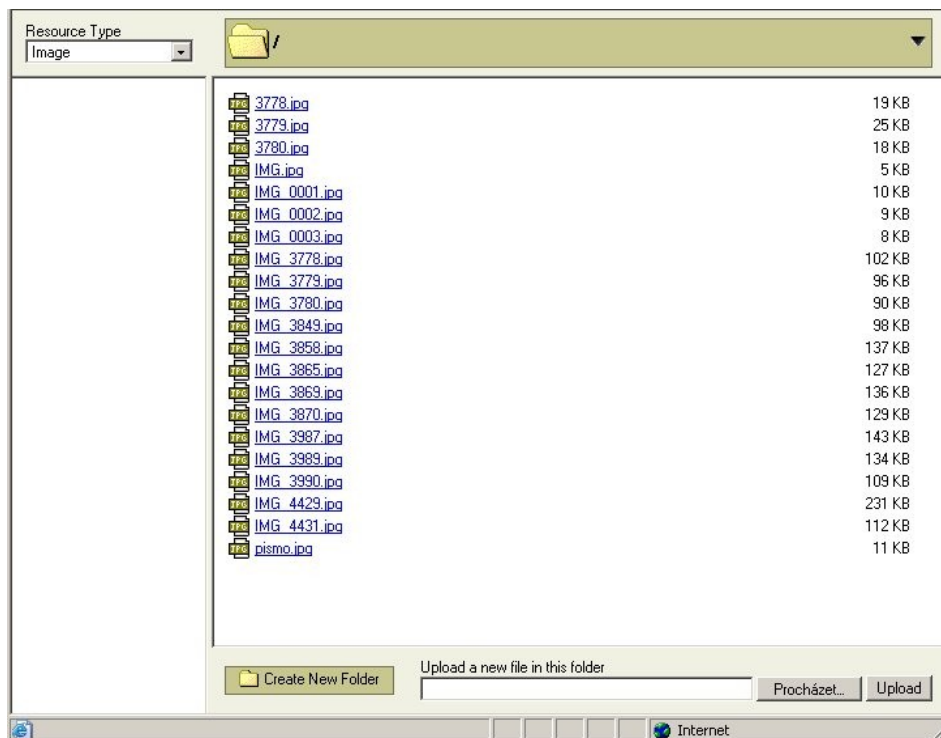
*Vložení fóra na stránku popsáno v **EDITACI STRÁNEK***

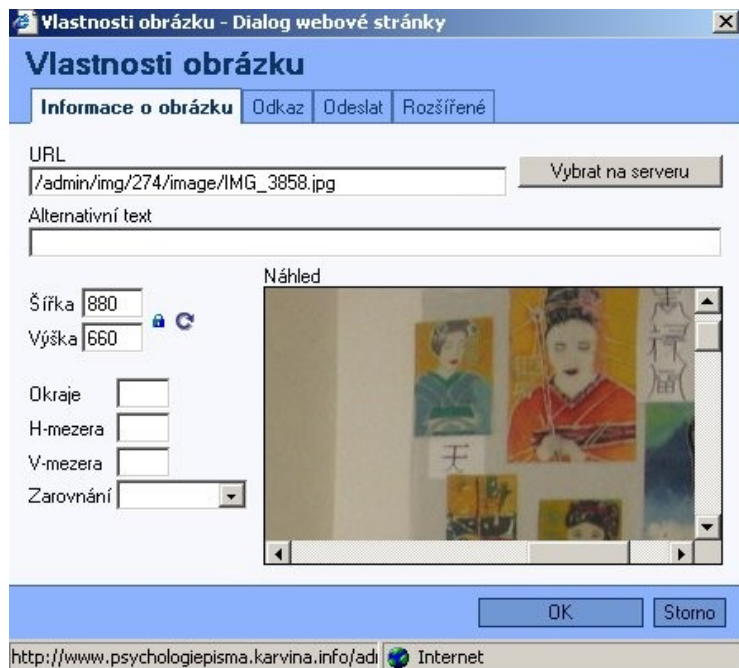
Vkládání obrázku

- 1) Otevřete si v editoru požadované menu
- 2) Klikněte myši do místa, kde má být obrázek zobrazen
- 3) Klikněte na ikonu  (pokud na ní najedete myši zobrazí se text **vložit/změnit obrázek**)
- 4) Zobrazí se Vám okno **Vlastnosti obrázku**



- 5) Klikněte na **Vybrat ze serveru**. Zobrazí se Vám okno s uloženými obrázky. . Pokud potřebujete na server uložit nový obrázek, použijte tlačítko **Procházet**. Nyní vyberte z Vašeho adresáře požadovaný obrázek. Zmáčkněte **OK** a zmáčkněte tlačítko **Upload**. Nový obrázek se zobrazí v seznamu.





6) **Dvojklikem levým tlačítkem myši** si zobrazíte vybraný obrázek. Nyní můžete upravit velikost zobrazení obrázku, horizontální a vertikální odsazení od případného textu a zarovnání.

7) Po zmačknutí tlačítka **OK** se Vám obrázek uloží. V případě použití tlačítka **Storno** bude celá akce ukončena bez uložení.

Pozn.:

Před vložením na server obrázek upravte tak, aby jeho velikost byla co nejmenší . obrázky, které mají velkou velikost (nad 200 Kb) nemusí být serverem přijaty a v případě většího počtu obrázku dojde ke zpomalení načítání webové stránky. Název ob rázků nesmí obsahovat háčky, čárky a mezery a jeho šířka nesmí být větší než 400 (pokud bude větší, dojde k deformaci webové stránky) .

Vkládání odkazu

1) Označte si místo, které bude odkazovat na požadovaný objekt (Může to být slovo, obrázek,..)

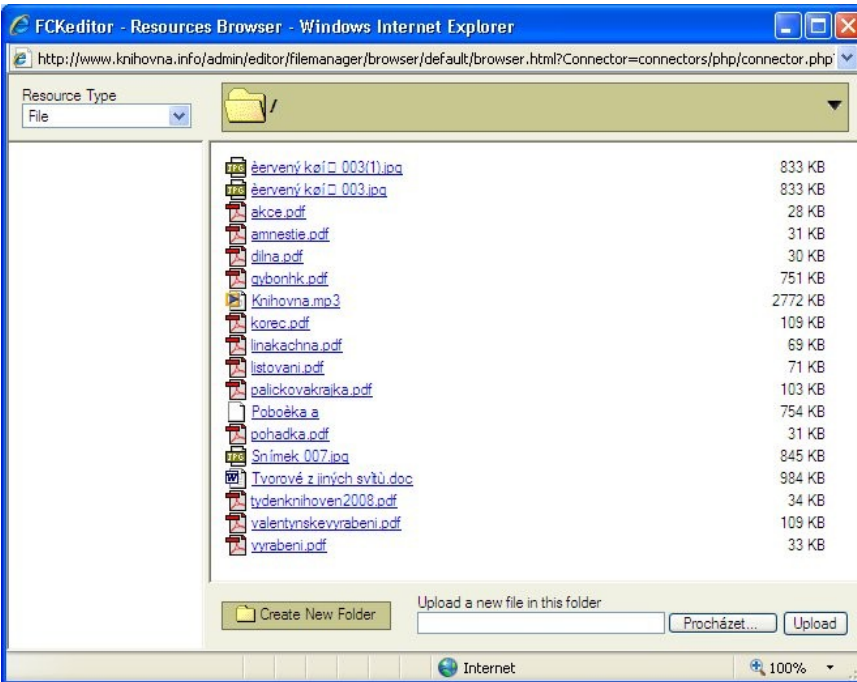
2) Klikněte na ikonu  (pokud na ní najedete myši zobrazí se text **vložit/změnit odkaz**)

- 3) Zobrazí se Vám okno **Odkaz**
 Zde si můžete vybrat zda budete odkazovat typ odkazu:
- URL** (na webovou stránku)
 - Kotva** (odkaz v rámci jedné stránky)
 - Email** (odkaz na poštu)

Podle vybraného typu se Vám zobrazí níže doplňující údaje. V naší ukázce je to možnost zadat adresu webové stránky (pokud ji znáte) nebo vybrání uloženého objektu přes tlačítko **Vybrat na serveru**



- 4) Pokud použijete tlačítko **Vybrat na serveru** objeví se další obrazovka:



Zde se Vám zobrazí seznam uložených objektů. V levé části pod textem **Resource type** je roletka, která obsahuje adresáře pro rozdělení uložených souborů:

- a) **file** (pdf, word, excel,..)
- b) **image** (obrázky)
- c) **flash** (animace)
- d) **media** (zvuk, video)

- 5) Vyberete si soubor pro odkaz. Pokud jej již máte uložený na serveru, tak stačí kliknout na tento soubor v pravé části okna. Pokud není uložen uložte jej pomocí **Procházet** a **Upload** jej do požadované složky (*Způsob ukládání je stejný jako u obrázku. Viz výše*)

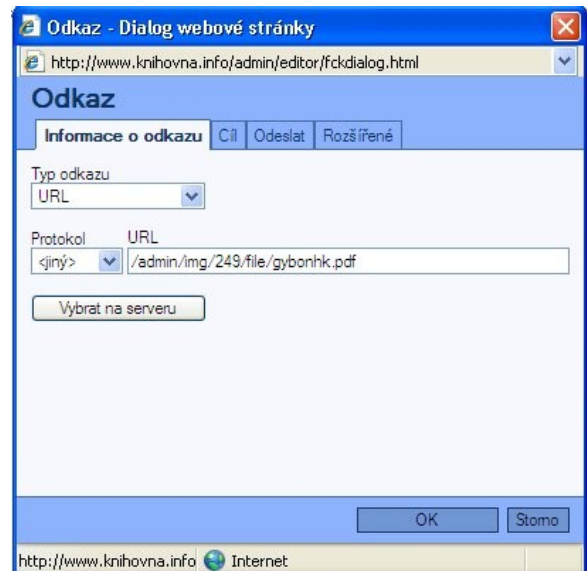
Poz.: Členění objektu dle adresářů umožňuje lepší

orientaci v uložených souborech

- 6) Po výběru daného souboru se Vám objeví okno, ve kterém je již vidět cesta odkazu.
- 7) Nyní je zapotřebí nastavit v jakém okně se bude odkaz zobrazovat. Toto se provádí v záložce **Cíl**. Zde si vyberte Nové okno (*otevře se nový prohlížeč*) nebo Stejně okno (*odkaz se zobrazí místo současného textu , návrat je pomocí šípky zpět*)


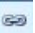


, můžete odkaz upravit.





- 8) potvrzením tlačítkem **OK** je na webovou stránku zavede odkaz. Tlačítkem **Storno** vytvoření odkazu bude zrušeno

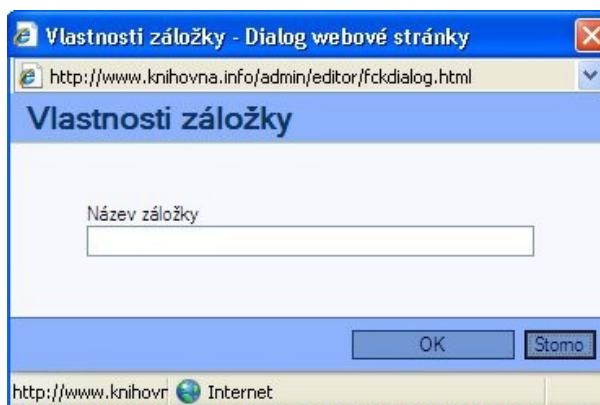
Pozn.:


- a) **Zrušení odkazu se provádí označením místa z odkazem (začernit slovo, kliknout na obrázek) a zmáčknutím tlačítka** 
- b) **Označením odkazu (začernit slovo, kliknout na obrázek) a zmáčknutím tlačítka** 




Vkládání odkazu (kotvy) v rámci jedné stránky

Vkládání odkazu v rámci jedné stránky (skok na požadované místo na stránce) se provádí takto:

- 1) Postavte se v textu na místo , na které budete odkazovat
- 2) Zmáčkněte ikonu  , zobrazí se vám následující obrazovka:
- 3) Do **Název záložky** napište, jak se má záložka (kotva) jmenovat (např. Jedna).
- 4) Zmáčkněte tlačítko **OK**. V případě, že nechcete vytvořit záložku, zmáčkněte **Storno**.
- 5) V místě vytvoření záložky (kotvy) se Vám zobrazí znak .



- 6) Body 1 až 5 opakujte dle potřeby (podle množství požadovaných odskoků)
- 7) Nyní si vyberte místo, ze kterého se budete odkazovat na danou záložku (kotvu)(*Může to být slovo, obrázek, viz **Vkládání odkazu**)*
- 8) Klikněte na ikonu 
- 9) Zobrazí se Vám okno, kde si vyberete jako **Typ odkazu – Kotva v této stránce**.
- 10) Vyberete si jméno kotvy. Potvrdíte tlačítkem **OK**
- 11) Nyní se Vám v textu zobrazí odkaz. Při kliknutí na tento odkaz se přesunete na zadané místo.
- 12) Body 7 až 11 opakujte dle potřeby.

Pozn.: *Kotvu lze odstranit tak, že se nastavíte na ikonu  , zmáčknete tlačítko  a smažete název záložky. Změnu potvrdíte tlačítkem OK. Ikona  z textu zmizí.*

Vkládání textu z Wordu

Editor umožňuje vložit text z Microsoft Wordu. Postup pro vkládání textu z Wordu je následující:

1) Zrušte ve Wordovském dokumentu formátování (změnit na prostý text).

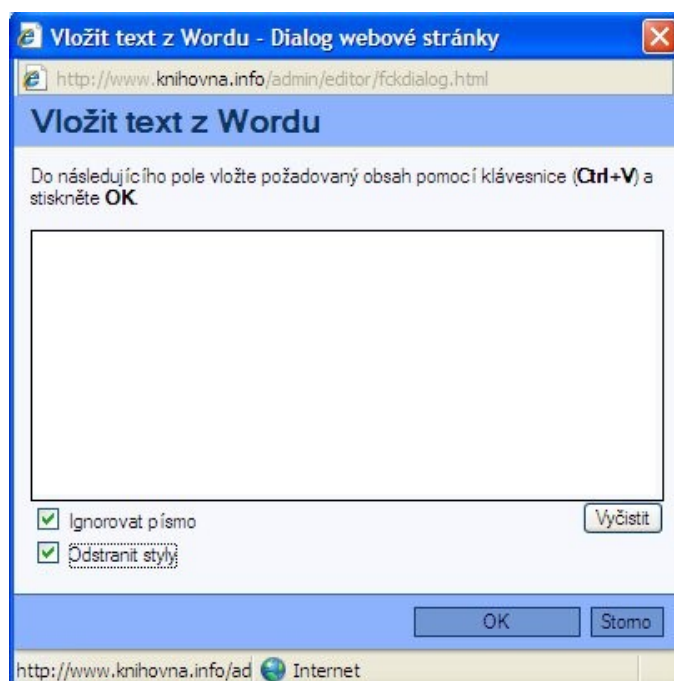
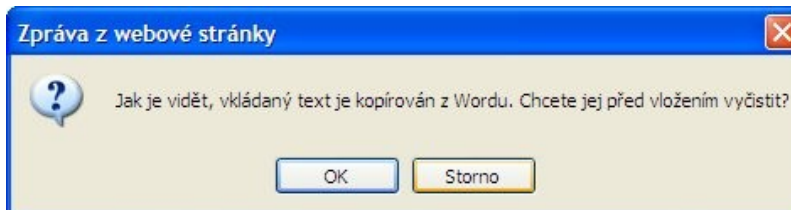
2) **CTRL+C** zkopírujte text do schránky.

3) Přejděte do administrace webové stránky.

4) Dejte **editovat stránky**.

5) Nastavte se na menu, do kterého budete přenášet text z Wordu.

6) **CTRL+V** kopírujte text ze schránky, zobrazí se Vám okno "**Jak je vidět, vkládaný text je kopírován z Wordu. Chcete jej před vložením vyčistit ?**". Dejte ANO.



7) Objeví se Vám okno "**Vlož text z Wordu**". Pomocí **CTRL+V** vložte text do okna.

8) **Zaškrtněte Ignorovat písmo a Odstranit styly**. (Budou provedeny změny na prostý text a editor se pokusí odstranit zbylé formátování)

9) Zmáčkněte OK. Text je převeden

Pozn.: Převedený text může být rozhozený, pokud je Wordovský dokument hodně formátovaný. Korekci textu proveďte ručně . nezapomeňte uložit převedený text pomocí ikonky diskety.